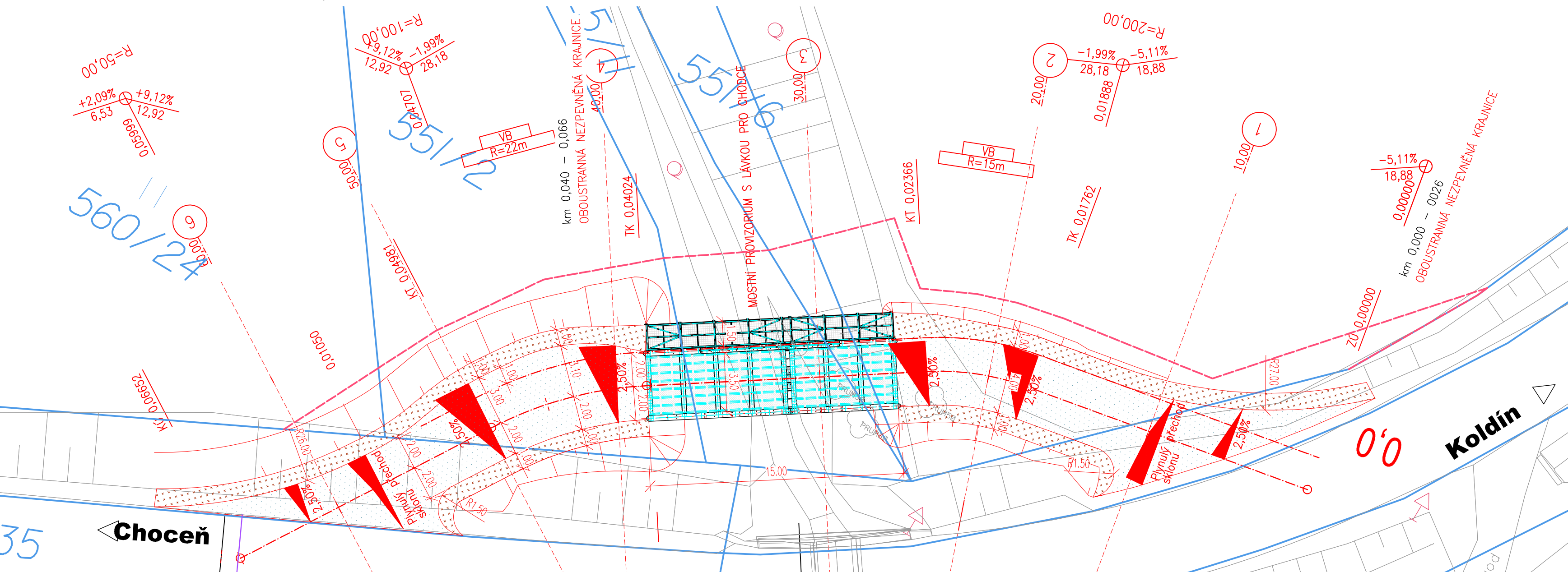
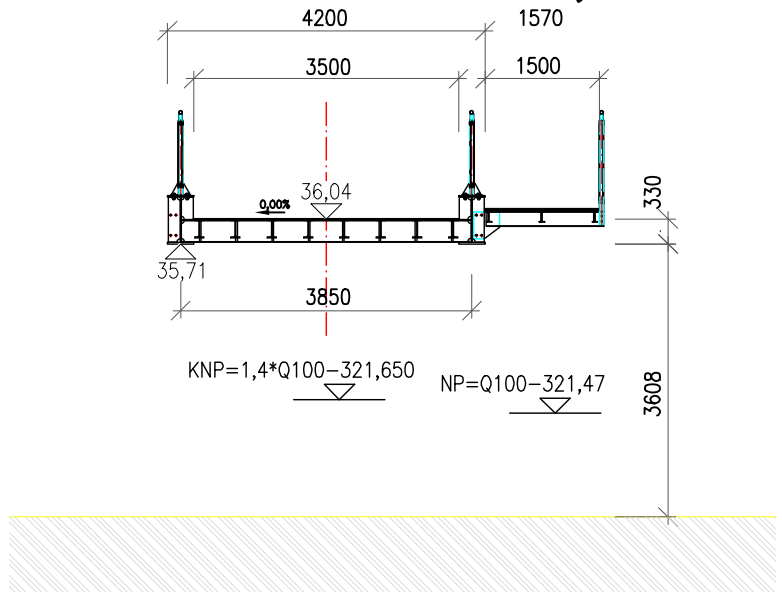


SITUACE PROVIZORNÍ KOMUNIKACE - SO 901

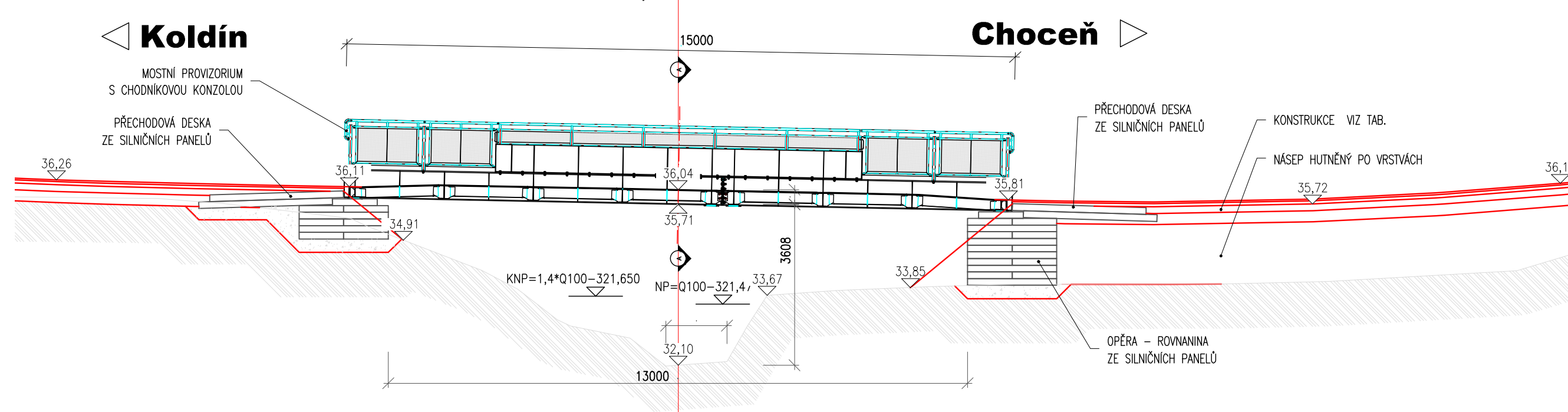
Rekonstrukce mostu ev.č.31610-3 Koldín, PD



VZOROVÝ PŘÍČNÝ ŘEZ MOSTNÍ PROVIZORIUM, M 1:100



PODÉLNÝ ŘEZ - MOSTNÍ PROVIZORIUM, M 1:100





LEGENDA - STÁVAJÍCÍ STAV :

	hranice zakrytá		šachta kanalizační
	hranice podzemní		šachta neověřená
	hranice pohyblivá		šachta větrací
	opěrná zeď		šachta bez rozlišení
	zábřadlí		šachta vodoměrná
	ohradní zeď		hydrant podzemní
	plot dřevěný		hydrant nadzemní
	plot drátěný		vpust
	svodidlo		šoupě
	živý plot		světelná signalizace
	zastřešení		místní tabule
	inž. síť nadzemní		dopravní značka
	inž. síť podzemní ověřená		svítilno
	inž. síť podzemní neověřená		stožár
	hranice parcel dle mapy katastru nemovitostí		příhradový stožár
	vlastnické		telefonní budka
	nevládní		sonda vrtaná
	pozemkového katastru		předmět malého rozsahu
	898 (789) parcelní čísla dle KN, (PK)		stojan PHM
	plynovod NTL		studna
	plynovod STL		vodní tok
	plynovod VTL		vodní plocha
	tepelné vedení		vstup do objektu, vjezd
	vodovod nerozliš.		zahradka
	kanalizace		louka
	sčítací vedení (O2)		park
	el. vedení nn-nadzemní		křoví
	el. vedení nn-podzemní		strom, průměr kmeně a koruny
	el. vedení vn-nadzemní		neplodná půda
	el. vedení vn-podzemní		pastvina
	veřejné osvětlení		lesní půda
	el. rozvoděč		budova zděná
	zpevněný a upravený svah		betonová, kovová
	el. rozvoděč		
	zpevněný a upravený svah		
	el. rozvoděč		
	zpevněný a upravený svah		
	el. rozvoděč		
	zpevněný a upravený svah		
	el. rozvoděč		
	zpevněný a upravený svah		
	el. rozvoděč		
	zpevněný a upravený svah		
	el. rozvoděč		
	zpevněný a upravený svah		
	el. rozvoděč		
	zpevněný a upravený svah		
	el. rozvoděč		
	zpevněný a upravený svah		
	el. rozvoděč		
	zpevněný a upravený svah		
	el. rozvoděč		
	zpevněný a upravený svah		
	el. rozvoděč		
	zpevněný a upravený svah		
	el. rozvoděč		
	zpevněný a upravený svah		
	el. rozvoděč		
	zpevněný a upravený svah		
	el. rozvoděč		
	zpevněný a upravený svah		
	el. rozvoděč		
	zpevněný a upravený svah		
	el. rozvoděč		
	zpevněný a upravený svah		
	el. rozvoděč		
	zpevněný a upravený svah		
	el. rozvoděč		
	zpevněný a upravený svah		
	el. rozvoděč		
	zpevněný a upravený svah		
	el. rozvoděč		
	zpevněný a upravený svah		
	el. rozvoděč		

UPOZORNĚNÍ :
PRŮBĚH SÍTÍ JE ZAKRESLEN POUZE INFORMATIVNĚ DLE VYJÁDRĚNÍ A PODKLADŮ JEJICH SPRÁVCŮ.
PRO ZISTĚNÍ JEJICH PŘESNÉ POLOHY SÍTÍ JE NUTNÉ POŽÁDAT SPRÁVCE O VYTÝČENÍ.
DO SITUACE BYL ZAKRESLEN PŘÍBLIŽNÝ PRŮBĚH HRANIC POZEMLKŮ NA ZÁKLADĚ DKM.

LEGENDA PLOCH:

 KONSTRUKCE D – PROVIZORNÍ KOMUNIKACE
 NEZPEVNĚNÁ KRAJNICE Z R-MATERIÁLU (40 RA 0/8) tl. 150mm

LEGENDA NÁVRH:

— NÁVRH OSY



Rekonstrukce mostu ev.č.31610-3
Koldín, PD
je spolufinancována z prostředků
Státního fondu dopravní infrastruktury

03		
02		
01		
ZMĚNA	POPIS	DATUM



ING. IVAN ŠÍR

PROJEKTOVÁNÍ DOPRAVNÍCH STAVEB CZ s.r.o.
Haškova 1714/3, 500 02 Hradec Králové, tel: +420 603 181 473, sir@sirivan.cz, www.sirivan.cz

IČ: 259 62 914

Objednatel: Správa a údržba silnic Pardubického kraje
Doubravice 98, 533 53 Pardubice

Rekonstrukce mostu ev.č.31610-3 Koldín, PD

■ kraj: Pardubický	■ odpovědný projektant stavby: Ing. Ivan Šir
■ MÚ/OU: Koldín	■ odpovědný projektant objektu: Ing. Ivan Šir
■ stupeň utajení: bez utajení	■ vypracoval: Ing. Jan Sekanina
■ datum: 07 2019	■ kontroloval: Ing. Ivan Šir
■ zakázkové číslo: O18021	■ změna číslo: 00
■ stupeň PD: PDPS	■ měřítko: 1:250

for

D.1.9 OSTATNÍ STAVEBNÍ OBJEKTY

DISPOZIČNÍ VÝKRES PROVIZORNÍ KOMUNIKACE D.1.9.1.2

D.1.9.1.2